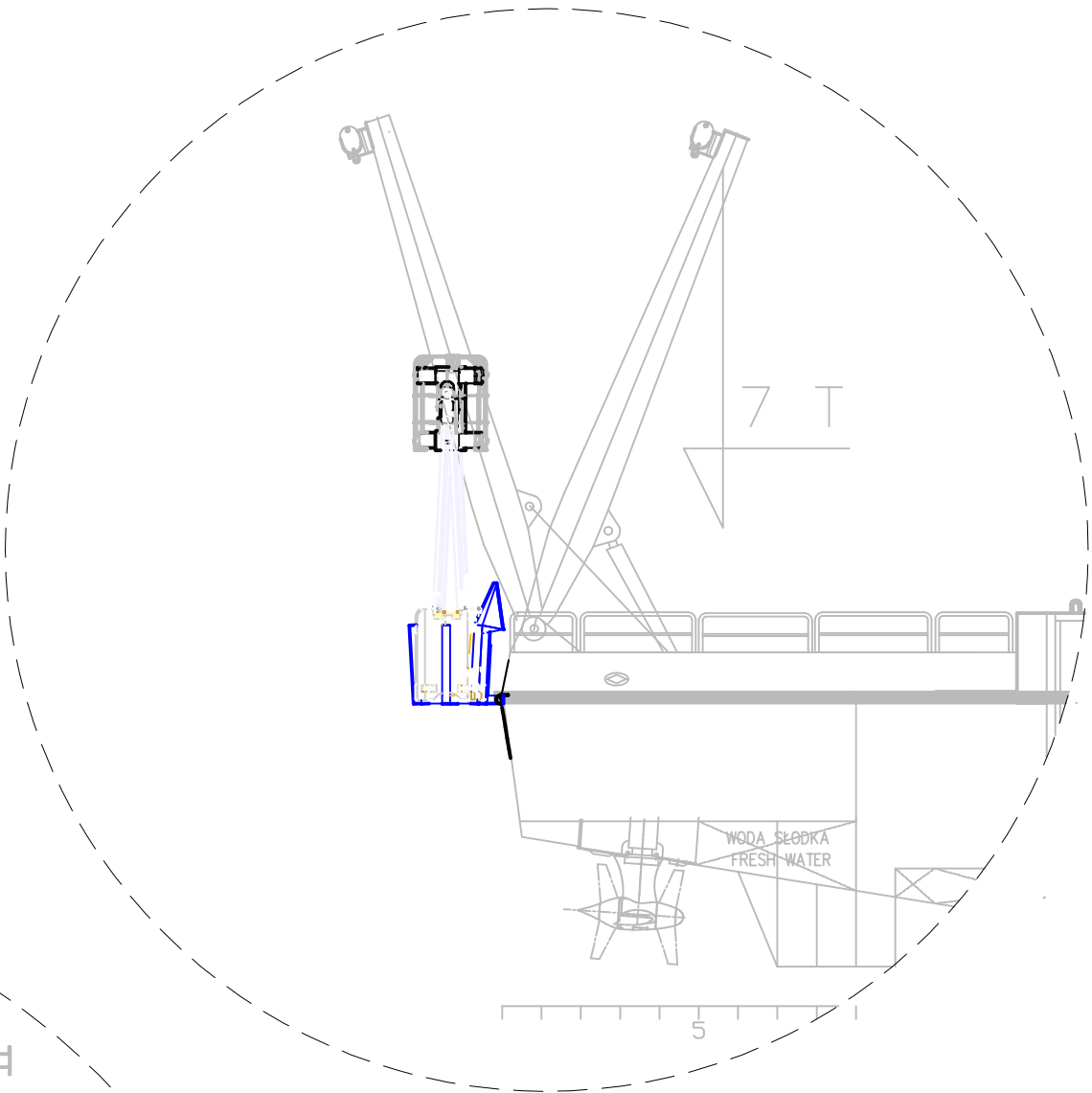
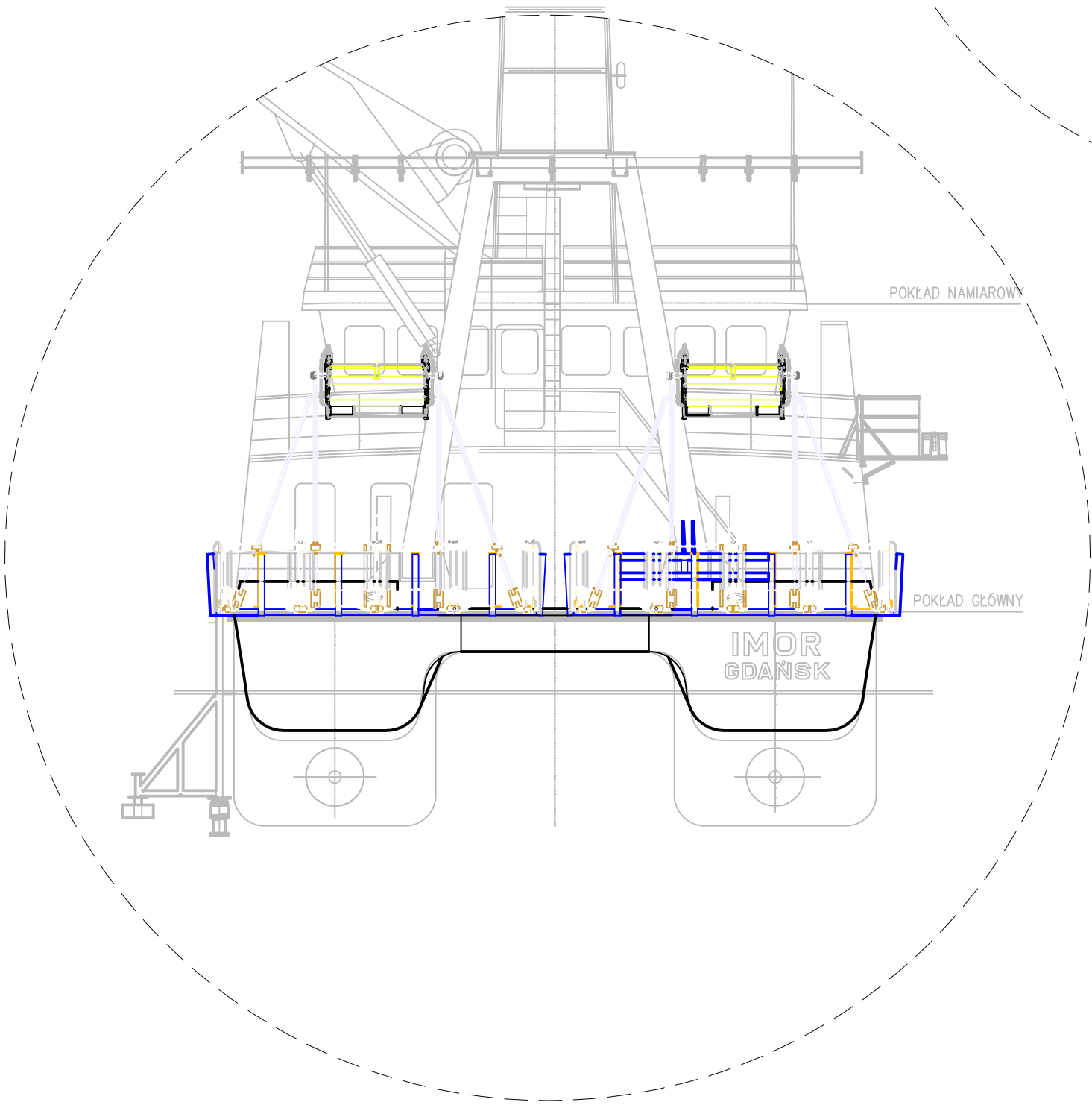


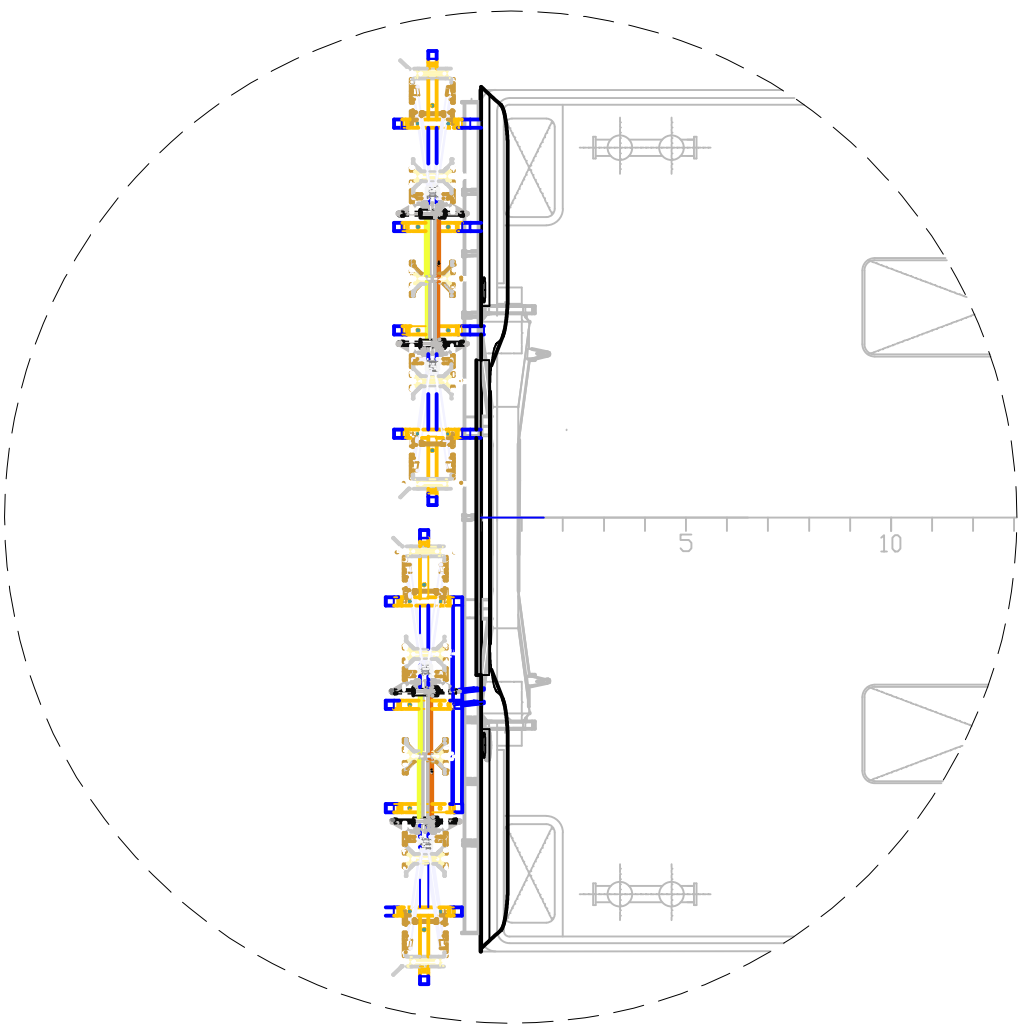
Widok
wzdłużny



Widok
poprzeczny



Widok z góry na
pokład główny



Uwagi:
1 Tam gdzie nie pokazano spawać według zasady 0.7 t (gdzie t to grubość cieńszego materiału)

Rysunek		Opis		Zaprojektowano		Zatwierdzono data		Data		Object	
HIGH-FLIER		AF		30.06.2025		30.06.2025		30.06.2025		IMOR	
Nazwa		Kosze Pod Magnetometry 100_04		Rysunek		100_04		Format i skala		Rev 0	
Arkusz		2/6									